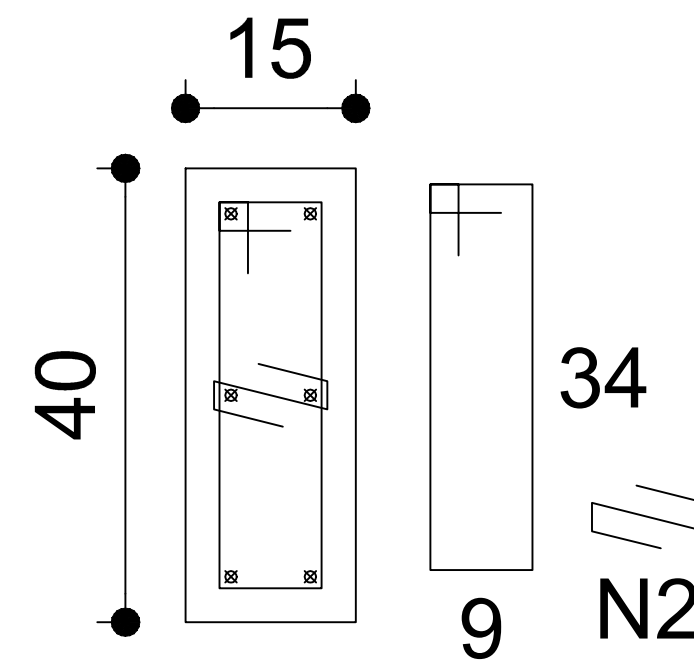


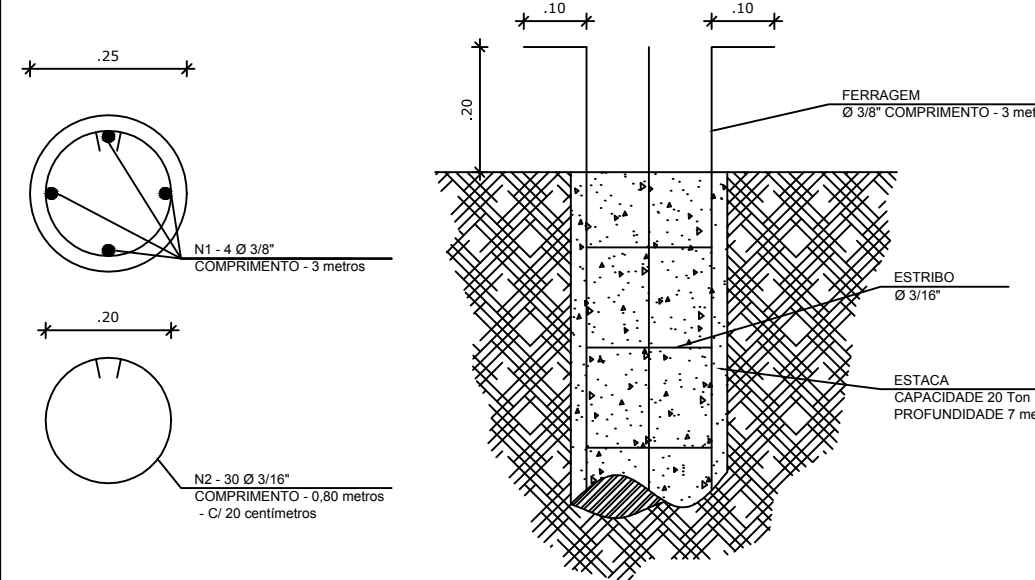
PLANTA
ESC:1/500

DETALHE DO BALDRAME
SITUAÇÃO SEM ESCALA

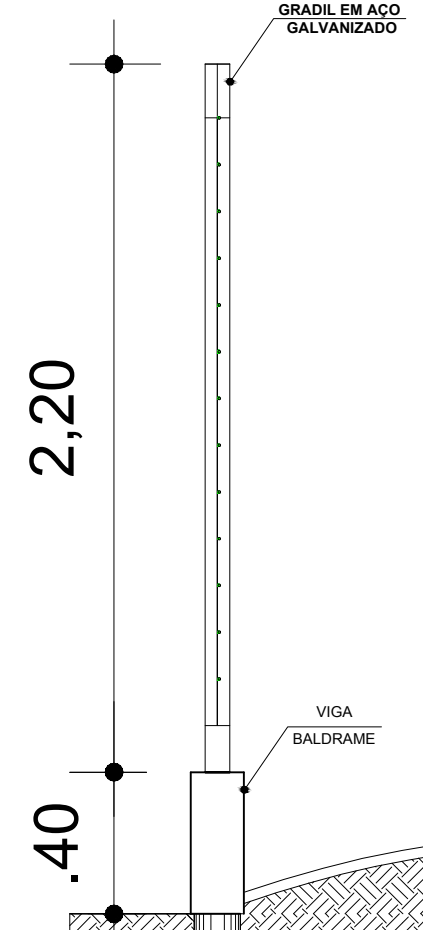


34 N8 ø5.0 C=98
34 N2 ø5.0 C=24

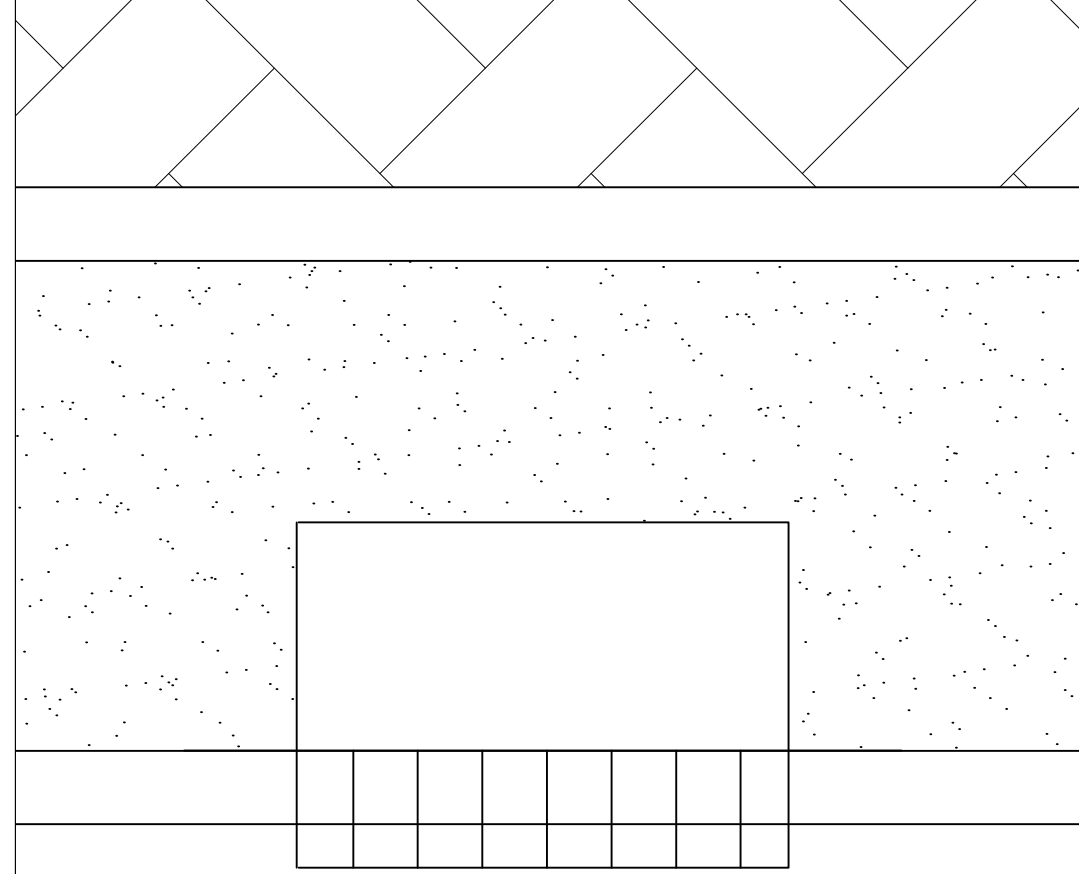
DETALHE 01 (ESTACAS)
SITUAÇÃO SEM ESCALA



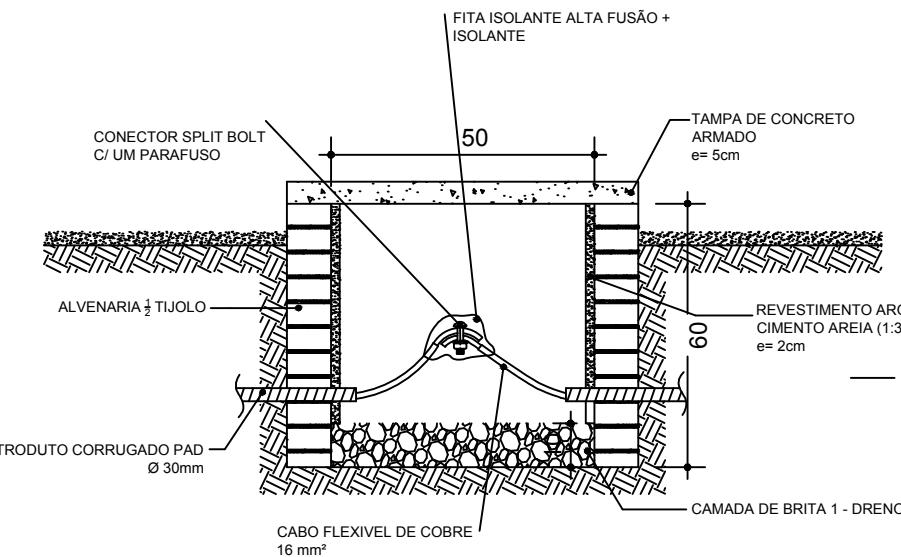
DETALHE DO PERFIL DO GRADIL
SITUAÇÃO SEM ESCALA



BOCA DE LOBO SIMPLES
SITUAÇÃO SEM ESCALA



DETALHE DA CAIXA DE PASSAGEM
SITUAÇÃO SEM ESCALA



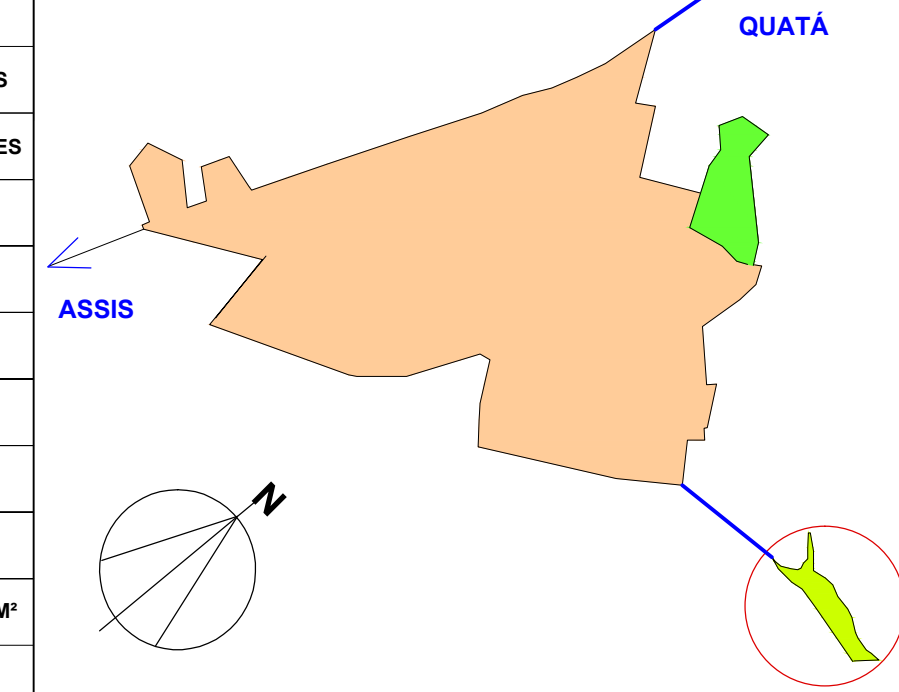
LEGENDA

	POSTES DE AÇO CURVO DUPLO COM DUAS LUMINÁRIAS CADA (20) UNIDADES
	POSTES DE AÇO EXISTENTE Á TROCAR APENAS AS LUMINÁRIAS (20) UNIDADES
	CAIXAS DE PASSAGEM Á CONSTRUIR (28) UNIDADES
	PLANTIO DE COQUEIRO JERIVÁ (132) UNIDADES
	PLANTIO DE GRAMA ESMERALDA PARA CANTEIROS E TREVO: 2.198,75M²
	Á CONSTRUIR GRADIL EM AÇO ELETROFUNDIDO MALHA 65X132: 585,68M
	PAVIMENTAÇÃO EM LAJOTA DE CONCRETO: 1.519,16M²
	BASE EM CONCRETO ARMADO PARA LETREIRO: 24,00x2,00=48,00M²
	PINTURA EM PAVIMENTO FAIXA DE PEDESTRE ASFALTICO: 64,89+59,67=124,56M²
	LOCAÇÃO DAS ESTACAS 200 PONTOS

Arq°. Responsavel

RENATO ALVES BOTELHO CAU/SP A68216-0
AUTOR PROJETO E RESPONSÁVEL TÉCNICO

LOCALIZAÇÃO



ANTÔNIO TAKASHI SASSADA
PREFEITO MUNICIPAL

PREFEITURA MUNICIPAL

Estância Turística de Paraguaçu Paulista - São Paulo

Cliente

Estância Turística de Paraguaçu Paulista - São Paulo

Projeto

OBJETO: "INTERVENÇÕES E MELHORIAS NO PARQUE AQUÁTICO PREF. PREF. BENEDICTO BENÍCIO - 2ª ETAPA"

Local

ESTRADA MUNICIPAL PGP 010 - KIUJIRO MARUBAYASHI S/N (ANTIGA ESTRADA PARAGUAÇU-LUTÉCIA)

DATA

29/11/2023

REVISÃO

RRT: N°13698158/N° 13698325 /N° 13698279

ESC:

1:300

Arquivo

LOCAÇÃO DE ESTACAS PARTE I

Assunto

REVITALIZAÇÃO DA FACHADA PARTE I

FOLHA

05

FORMATO

A0